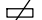




Wszystkie spoiny wykonać spoiną o grubości 0,7 cieńszego z łączonych elementów.

14,08 kg

10	Taśma termoizolacyjna glinokrzemianowa 50x5x750	2	–	KAT. GAMBIT	GAMBIT LUBAWKA	–	–
9	Podkładka sprężysta 16,3	4	65G	PN-74/H-84032	PN-77/H-82008	0,006	0,024
8	Nakrętka M16-5-B	4	–	–	PN-86/H-82144	0,036	0,144
7	Śruba M16x50-5,8-B	4	–	–	PN-85/H-82105	0,107	0,428
6	Element obejmujący pręt płaski  50x415x8	4	S235JR	EN 10025	EN 10058	0,13	0,52
5	Blacha 50x40x10	2	S235JR	EN 10025	EN 10029	0,16	0,32
4	Blacha 60x40x10	2	S235JR	EN 10025	EN 10029	0,19	0,38
3	Żebro – blacha 150x100x8	1	S235JR	EN 10025	EN 10029	–	0,94
2	Podstawa –bednarka 340x224x8	1	S235JR	EN 10025	EN 10029	–	4,78
1	Podstawa –blacha 340x153x8	2	S235JR	EN 10025	EN 10029	3,27	6,54
Poz.	Nazwa części /zespołu /	Ilość	Materiał	Nr normy materiałowej	Nr rysunku lub normy	Jedn.	Catk.
						Masa w kg	

Projektował	M.Pawłowski	02.2025		Inwestor: UNIMOT BITUMEN SP.Z.O.O.
Opracował	M.Pawłowski	02.2025		Zadanie inwest: MONTAŻ NOWEGO PIECA BABCOK 5 MW
				Obiekt: INSTALACJA PRODUKCJI ASFALTÓW
Prac:	Nazwisko	Data	Podpis	Nazwa rysunku:

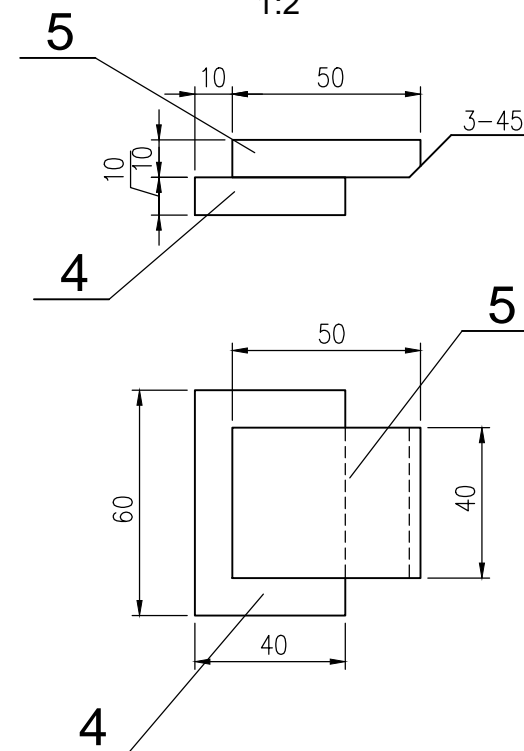
Tytuł rysunku:	PODPARCIE OSIOWO-PRZESUWNE ZOS-1 DN.200 (ø219,1)
----------------	---

Podziałka: 1:5	ULSON	Nr projektu: 64/05/III-6/CD-1
Format: A3	FIRMA ULSON URSZULA PAWŁOWSKA ul. WARSZAWSKA 29 32-095	Nr rysunku: 64/05/III-6/10/CD-1

UNIMOT BITUMEN							
Nr arch.	Obszar	Podobszr	Umowa	Nr dokumentu	Strona	Stron	Nr rewizji
19472/CD-1	10	80	BIT/NZJ/17/2025	DR 40136/CD-1	1	1	0

OGRANICZNIK

1:2



P0Z. 6

