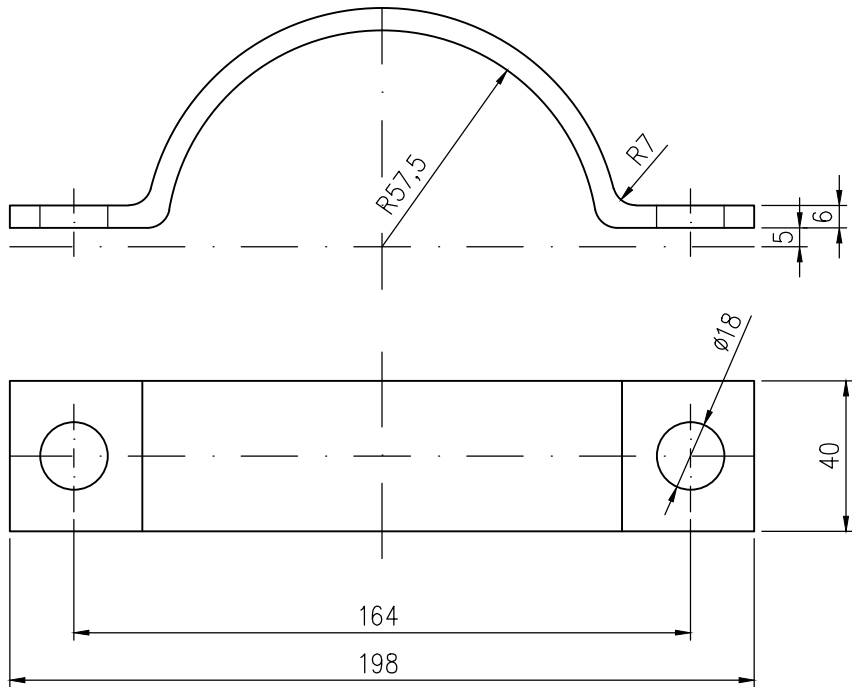


**P0Z. 2**

**UWAGA**

Wszystkie spoiny wykonać spoiną o grubości 0,7 cieńszego z łączonych elementów.



5	Podkładka sprężysta 16,3			4	65G	PN-74/H-84032	PN-77/H-82008	0,006	0,024
4	Nakrętka M16-5-B			4	-	-	PN-86/H-82144	0,036	0,144
3	Śruba M16x45-5,8-B			4	-	-	PN-85/H-82105	0,096	0,384
2	Element obejmy-pręt płaski 40x252x6			4	S235JR	EN 10025	EN 10058	0,474	1,896
1	Podstawa -blacha 200x274x5			1	S235JR	EN 10025	EN 10029	-	2,17
Poz.	Nazwa części /zespołu /			Ilość	Materiał	Nr normy materiałowej	Nr rysunku lub normy	Jedn.	Całk.
								Masa w kg	
Projektował	M.Pawłowski	02.2025		Inwestor: UNIMOT BITUMEN SP.Z.O.O.					
Opracował	M.Pawłowski	02.2025		Zadanie inwest: MONTAŻ NOWEGO PIECA BABCOOK 5 MW					
				Obiekt: INSTALACJA PRODUKCJI ASFALTÓW					
Prac:	Nazwisko	Data	Podpis	Nazwa rysunku:					
Tytuł rysunku: PODPARCIE SWOBODNE SW-1 DN. 100 (ø114,3)									
Podziałka: 1:2	ULSON					Nr projektu: 64/05/III-6/CD			
Format: A3	FIRMA ULSON URSZULA PAWŁOWSKA ul. WARSZAWSKA 29 32-095					Nr rysunku: 64/05/III-6/13/CD			
UNIMOT BITUMEN									
Nr arch.	Obszar	Podobszr	Umowa		Nr dokumentu		Strona	Stron	Nr rewizji
19472/CD	10	80	BIT/NZJ/17/2025		DR 40227/CD		1	1	0